

令和7年6月26日

国立大学法人筑波大学

報道関係者 各位

附属坂戸高校の「グローバル共生教育※1」強化方針 国際バカロレア キャリアプログラム（IBCP）の導入について

本学は附属坂戸高校（埼玉県坂戸市）を、中期的な視点に立って、高大連携によるグローバル共生教育と個別最適な学びの推進拠点と位置づけ、段階的に機能強化を図ることといたしました。

附属坂戸高校は、これまで文部科学省のSGH（スーパーグローバルハイスクール）指定校や、その後継事業であるWWL（ワールド・ワイド・ラーニング）コンソーシアム構築支援事業の拠点校として、グローバル教育を推進してきました。また、国際バカロレア・ディプロマプログラム（IBDP）の認定校としても実績があります。

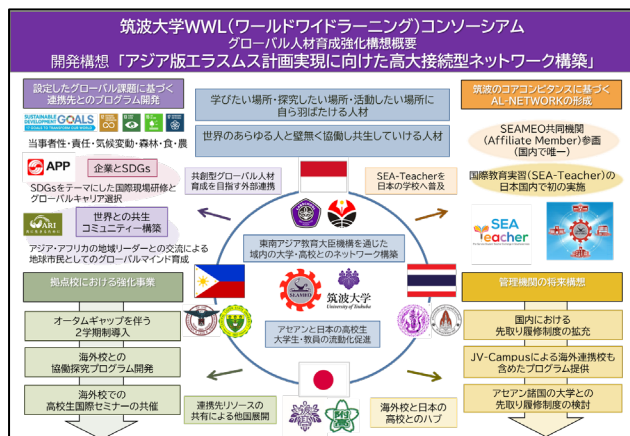
附属坂戸高校の機能強化策の第一弾として、国際バカロレア・キャリア関連プログラム（IBCP）の導入を目指します。令和8年度までに国際バカロレア機構（IBO）からの認定を受け、令和9年度の2年次生からプログラムを開始する予定です。IBCPは、国際バカロレア（IB）のプログラムの一つで、キャリアや専門分野での実践的なスキルを重視しているのが特徴です。IBの教育理念は総合学科である附属坂戸高校との親和性が高く、日本のキャリア教育と国際基準のキャリア教育を融合させることで、知識と実践のバランスが取れた新しいキャリア教育の展開が期待されます。IBCPが導入されれば、国公立高校で初めてとなります。

附属坂戸高校のグローバル共生教育の強化を段階的に進め、高大連携を通じたグローバル人材育成の取り組みを牽引してまいります。

※1 異なる文化や他者の価値観、背景を尊重し共に生きる力を育むこと。海外の協定校との連携や国際交流プログラムを積極的に取り入れ、体験的・実践的な学びを通じて、グローバル社会で活躍できる実践力を養う。

【附属坂戸高校のグローバル共生教育（実績例）】

○文部科学省WWL事業



令和6年度～令和8年度文部科学省WWL事業
グローバル人材育成強化構想



スマトラ島でのフィールドワーク

○高校生国際ESD※2シンポジウム開催

平成24年度から毎年開催。コロナ禍前は国際交流協定校の皆さんにも来日いただき、対面で実施していました。コロナ禍後は、オンライン開催にしたことで、より多くの海外の皆さんが参加する会となっています。



<附属坂戸高校の国際交流協定校>

ボゴール農科大学附属コルニタ高等学校（インドネシア）2011年～
インドネシア政府環境林業省附属林業高等学校（インドネシア）2013年～
フィリピン大学附属ルーラル高等学校（フィリピン）2016年～
カセサート大学附属高等学校（タイ）2017年～
インドネシア教育大学附属高等学校（インドネシア）2023年～
インドネシアパクアン大学（インドネシア）2025年～

※2 ESDとは「持続可能な開発のための教育（Education for Sustainable Development）」の略で、持続可能な社会を築くために必要な知識・価値観・態度・行動を育む教育のことです。

○IBDP（国際バカロレアディプロマプログラム認定校）



附属坂戸高等学校は平成29年2月にIBO（国際バカロレア機構）より、IBDP校として認定され、平成30年度にIB一期生が入学しました。卒業生の多くは海外の大学へ進学しています。

海外大学進学先

University of the Arts, London (U.K.) KU Leuven (Belgium)
Berlin International University of Applied Sciences (Germany)
Arizona State University (USA) Hawaii Pacific University (USA)
Temple University (USA) Thompson Rivers University (Canada)
University of British Columbia (Canada) Monash University (Australia)
University of Western Australia (Australia) 北京外国語大学 (中国)
Monash University Malaysia (Malaysia) 国立台湾大学 (台湾)

【本件に関する問い合わせ先】

- ◆ 附属坂戸高等学校の教育に関すること
筑波大学附属坂戸高等学校
TEL: 049-281-1541 E-mail: fsakadokou@un.tsukuba.ac.jp
- ◆ 取材・報道に関すること
筑波大学広報局報道担当
TEL: 029-853-2040 E-mail: kohositu@un.tsukuba.ac.jp